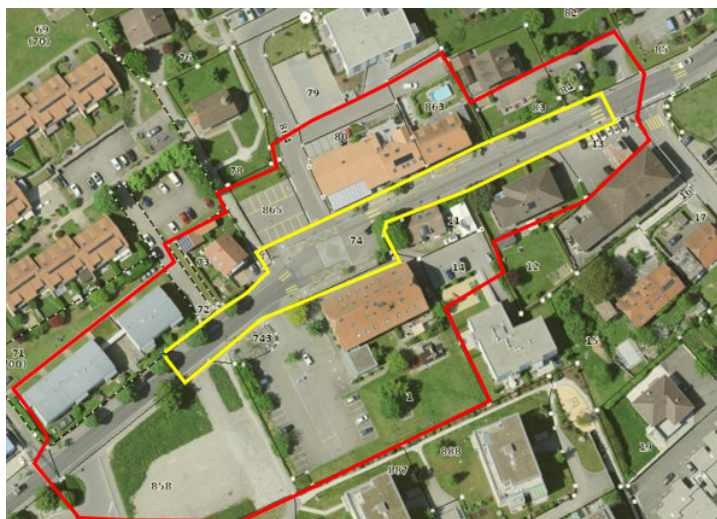
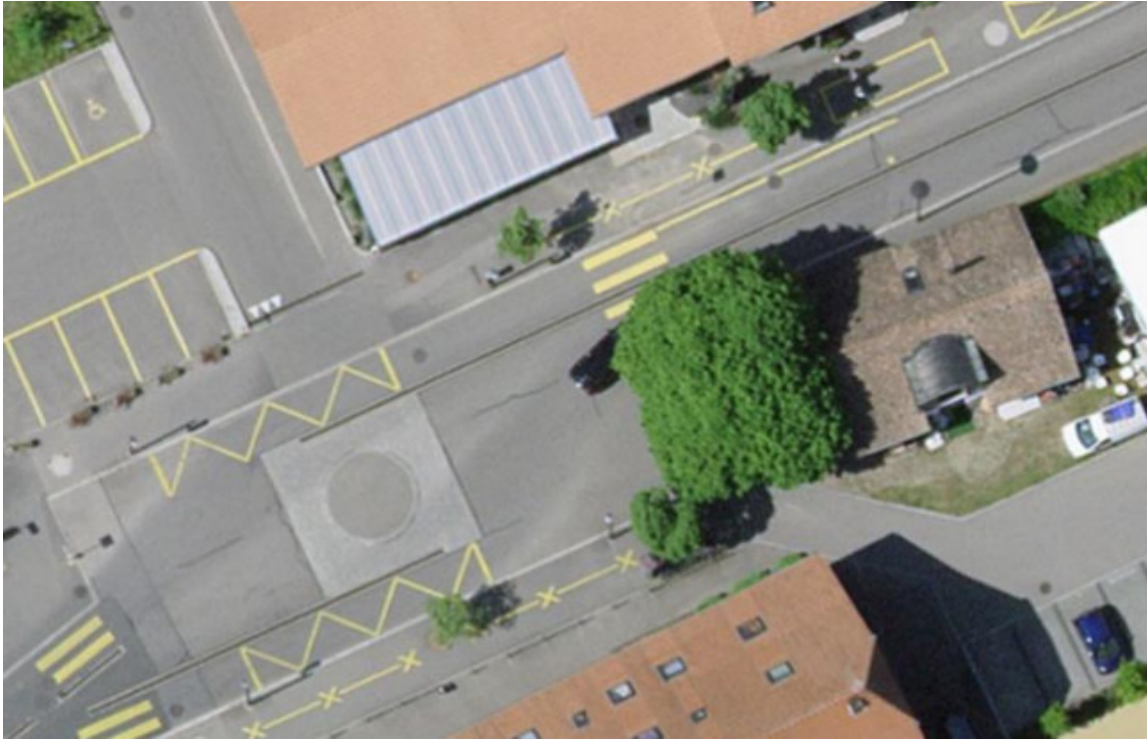


Commune de Corminboeuf, intégration urbanistique et paysagère pour un nouvel arrêt de bus et requalification de l'espace public d'un tronçon de la route du Centre

Descriptif	L'arrêt de bus TPF « Corminboeuf village », situé sur la route du Centre ne répond plus aux attentes du Canton, de la Commune, et des usagers. De plus, il ne respecte pas les exigences de la Loi fédérale sur l'élimination des inégalités frappant les personnes handicapées (LHand). L'emplacement et l'aménagement de cet arrêt de bus doivent donc être revus pour être conformes aux normes en vigueur. Dans ce contexte, en février 2024, la Commune de Corminboeuf a sollicité les bureaux Urbasol et CSD Ingénieurs pour soumettre une offre d'élaboration d'un concept de réaménagement du tronçon de la Route du Centre, incluant une proposition d'emplacement pour l'arrêt de bus en question ainsi que le traitement de la dimension paysagère et urbanistique des espaces publics environnants.
Maître d'ouvrage	Commune de Corminboeuf
Etat	En cours
Collaborations	CSD Ingénieurs SA



Périmètre de réflexion (en rouge) et périmètre d'intervention de la Route du Centre



Arrêt de bus actuel « Corminboeuf Village »